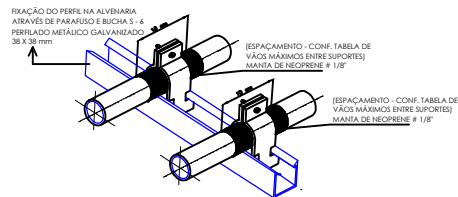
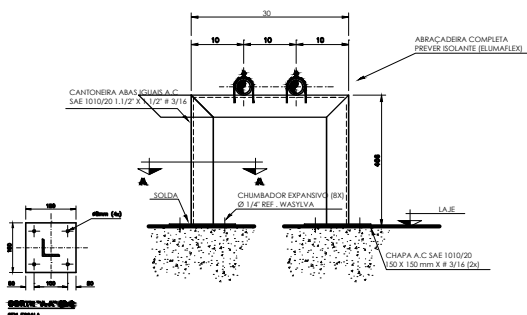


REV.	ALTERAÇÕES	DATA	APROV.
01	REVISÃO APÓS ALTERAÇÕES ARQUITETÔNICAS	28/08/2024	



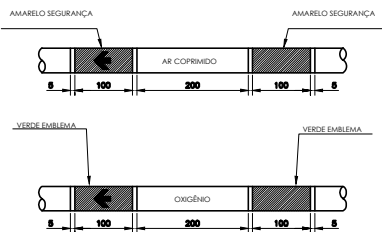


DETALHE DE SUPORTES PARA TUBULAÇÃO - 01  
SEM ESCALA



DETALHE DE SUPORTES PARA TUBULAÇÃO - 02  
SEM ESCALA

VÃO MÁXIMOS ENTRE SUPORTES DOS TUBOS		
Ø EXTERNO [mm]	VÃO MÁXIMO VERTICAL [m]	VÃO MÁXIMO HORIZONTAL [m]
ATE 15	1,8	1,5



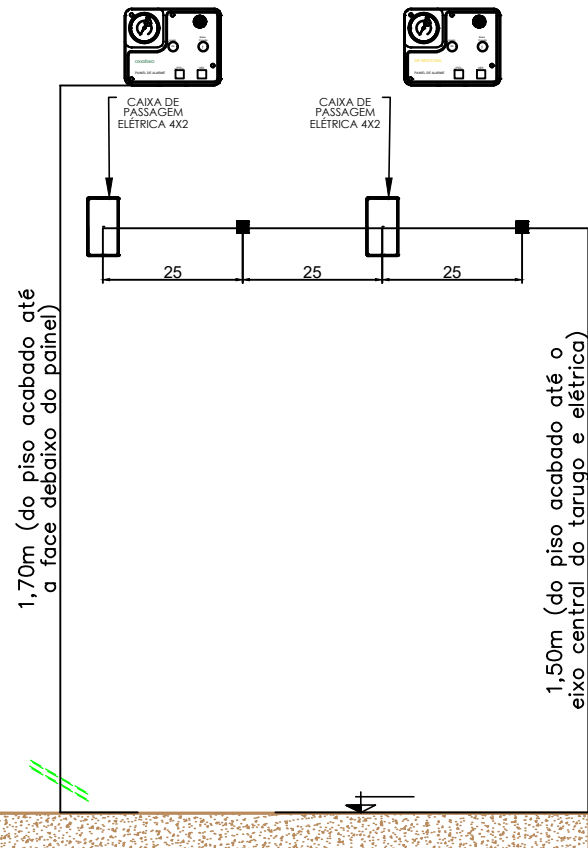
NOTAS GERAIS:  
A PINTURA NAS TUBULAÇÕES DE GASES E DE VÁCUO DEVE SER APLICADA EM TODA A SUA EXTENSÃO, INDEPENDENTE DE SER INSTALADA APARENTE OU EMBUTIDAS, PARA A QUALQUER TEMPO, SER POSSÍVEL A SUA IDENTIFICAÇÃO, CONFORME ABAIXO:

FLUIDO	COR	PADRÃO MUNSSELL
AR MEDICINAL	AMARELO-SEGURANÇA	8Y 8/12
OXIGÊNIO	VERDE-EMBUIA	2,5 G 4/8

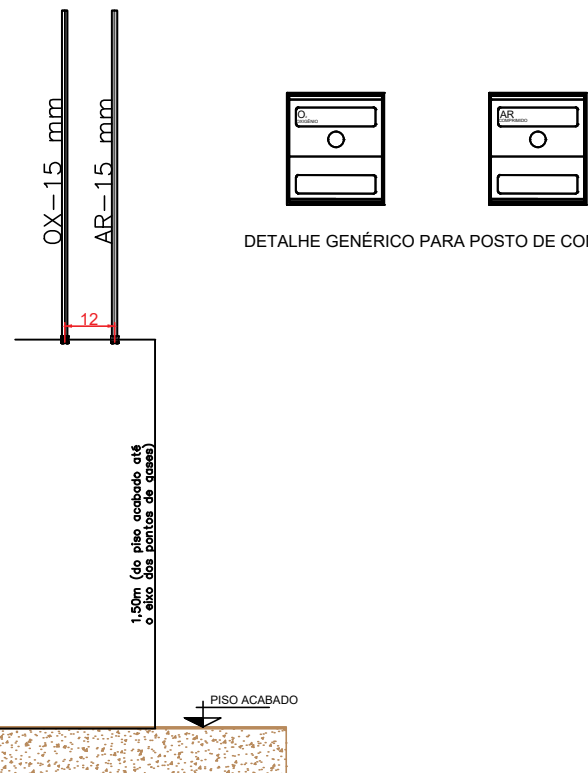
NAS TUBULAÇÕES DE AR COMPRIMIDO E OXIGÊNIO DEVEM SER APLICADAS ETIQUETAS ADESIVAS COM LARGURA MÍNIMA DE 20 MM E COM FUNDO NA COR BRANCA, DA SEGUINTE FORMA:

- COM O NOME DO GÁS RESPECTIVO, EM LETRAS NA ALTURA MÍNIMA DE 10 MM, EM CAIXA ALTA E NA COR PRETA
- COM UMA SETA NA COR PRETA, EM ALTURA MÍNIMA DE 10 MM, INDICANDO O SENTIDO DO FLUXO;
- APLICADAS A CADA 5 M NO MÍNIMO, NOS TRECHOS EM LINHA RETA
- APLICADAS NO INÍCIO DE CADA RAMAL
- NAS DESCIDAS DOS POSTOS DE UTILIZAÇÃO
- DE CADA LADO DAS PAREDES, FORROS E ASSOALHOS, QUANDO ESTES SÃO ATRAVESSADOS PELA TUBULAÇÃO
- EM QUALQUER PONTO ONDE FOR NECESSÁRIO ASSEGURAR IDENTIFICAÇÃO.

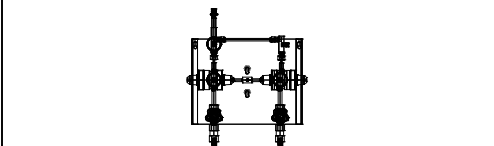
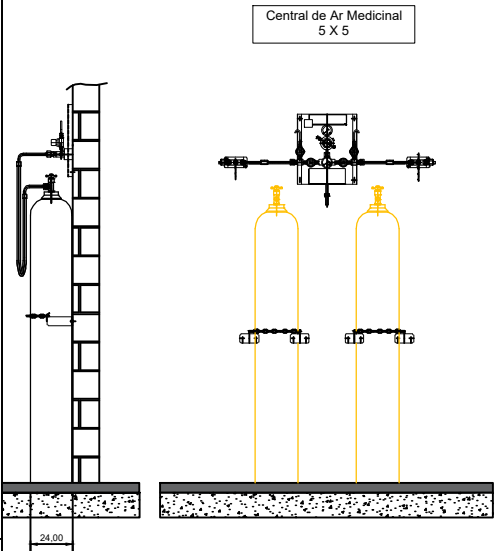
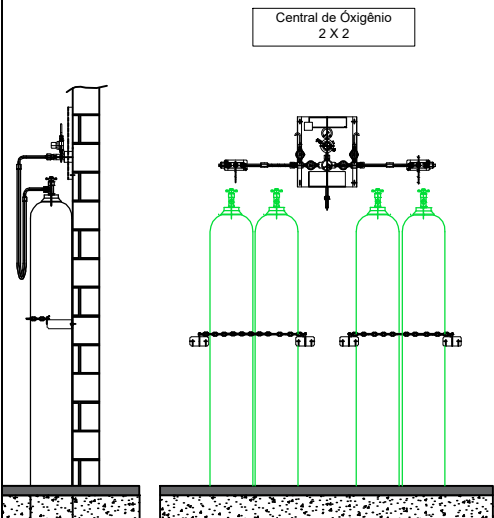
REFERÊNCIA ABNT 12188 ANEXO A PÁG 20



DETALHE PARA TARUGO DO PAINEL DE ALARME  
SEM ESCALA



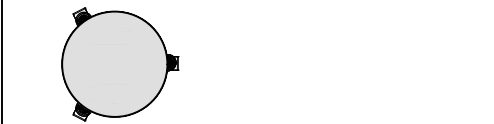
DETALHE PARA TARUGO POSTO DE CONSUMO  
SEM ESCALA



MODELO GENÉRICO PARA CENTRAL SEMI AUTOMÁTICA  
SEM ESCALA



MODELO GENÉRICO PARA BOMBA DE VÁCUO ODONTOLÓGICA  
SEM ESCALA



MODELO GENÉRICO PARA COMPRESSOR AR ODONTOLÓGICO  
SEM ESCALA

NOTAS GERAIS: **CENTRAIS DE CILINDROS DE ÓXIGÊNIO**

- PREVER NA SALA PORTA DE ABRIR DO TIPO PALHETA EM ALUMÍNIO BRANCO COM VENTILAÇÃO.
- PREVER ATERRAMENTO.

CENTRAL DE CILINDROS TIPO 2 X 2  
DEVE TER AS SEGUINTE CARACTERÍSTICAS.

- POSSUIR 02 REGULADORES DE PRESSÃO
- POSSUIR ALAVANCA CENTRAL PARA REGULAGEM DE PRESSÃO
- INVERSÃO DE LADO PREFERENCIAL DE USO DOS CILINDROS..
- 4 MANGUEIRAS COM CORDOALHA EM INOX INTERNO TUBO METÁLICO FLEXIVEL EM AÇO INOX AISI 321 COM 02 CAPAS DE FIOS TRANÇADOS DE AÇO INOX 304 COMPRIMENTO 1000mm, COM CABO DE AÇO DE SEGURANÇA PRESSÃO DE TRABALHO 200 kgf/cm² COM CONECTOR ABNT
- 2 CORRENTES PARA FIXAR CILINDROS.
- 4 SUPORTES DE CORRENTES.

NOTAS GERAIS: **CENTRAIS DE CILINDROS DE AR MEDICINAL**

- PREVER NA SALA PORTA DE ABRIR DO TIPO PALHETA EM ALUMÍNIO BRANCO COM VENTILAÇÃO.
- PREVER ATERRAMENTO.

CENTRAL DE CILINDROS TIPO 1 X 1  
DEVE TER AS SEGUINTE CARACTERÍSTICAS.

- POSSUIR 02 REGULADORES DE PRESSÃO
- POSSUIR ALAVANCA CENTRAL PARA REGULAGEM DE PRESSÃO
- INVERSÃO DE LADO PREFERENCIAL DE USO DOS CILINDROS..
- 2 MANGUEIRAS COM CORDOALHA EM INOX INTERNO TUBO METÁLICO FLEXIVEL EM AÇO INOX AISI 321 COM 02 CAPAS DE FIOS TRANÇADOS DE AÇO INOX 304 COMPRIMENTO 1000mm, COM CABO DE AÇO DE SEGURANÇA PRESSÃO DE TRABALHO 200 kgf/cm² COM CONECTOR ABNT
- 2 CORRENTES PARA FIXAR CILINDROS.
- 4 SUPORTES DE CORRENTES.

NOTAS/OBSERVAÇÕES: **AR MEDICINAL ODONTOLÓGICO**

1. PREVER INTERRUPTOR E ILUMINAÇÃO.
2. PREVER ATERRAMENTO ELÉTRICO PARA O COMPRESSOR.
3. AS PORTAS DEVERÃO SER DO TIPO PALHETA EM ALUMÍNIO BRANCO COM VENTILAÇÃO.
4. PREVER ALIMENTAÇÃO ELÉTRICA PARA O COMPRESSOR.
5. O COMPRESSOR DEVE TER VAZÃO PARA ATENDER A DEMANDA DE 01 CADEIRA ODONTOLOGIA.

NOTAS/OBSERVAÇÕES: **BOMBA DE VÁCUO ODONTOLÓGICA**

1. PREVER INTERRUPTOR E ILUMINAÇÃO.
2. PREVER ATERRAMENTO ELÉTRICO PARA A BOMBA DE VÁCUO.
3. AS PORTAS DEVERÃO SER DO TIPO PALHETA EM ALUMÍNIO BRANCO COM VENTILAÇÃO.
4. A BOMBA DE VÁCUO DEVE TER VAZÃO PARA ATENDER A DEMANDA DE 01 CADEIRA ODONTOLOGIA.

RESPONSÁVEL : Eng. Edson Guerra Mazziero	FOLHA 1 de 1	FORMATO A3
CREA : 5060193720	DATA 02/08/2024	
DESENHADO POR: Mônica de Carvalho	ESCALA EM SEM ESCALA	
DETALHES PARA TUBULAÇÕES DE GASES MEDICINAIS - UBS		